



NOVINKA: 525 - 60 AGRI COMPACT LOADALL – nová generace



Nový kompaktní manipulátor 525-60 Agri Compact Loadall přichází jako náhrada strojů Loadall řad 524-50, 527-55 a 520-50. Kompaktní manipulátor 525-60 Agri Compact byl navržen jako odpověď na rostoucí poptávku na menší stroje vhodné pro práci ve starších zemědělských budovách s průjezdy s maximální výškou 2 metry, ale také s výhodami a dosahem, který je doposud možné nalést pouze u větších manipulátorů.

Manipulátor 525-60 Agri se zvedací kapacitou 2 500 kg je ideální pro každodenní práci na farmě. Díky maximálnímu zdvihu 6 metrů může ukládat balíky slámy do větší výšky. JCB 525-60 je zaměřen na malé a střední farmy s živočišnou výrobou, kde je velmi důležitým nákupním faktorem velikost stroje. Tyto manipulátory se mohou pyšnit všemi prvky, které používají větší stroje JCB Agri Loadall, a to všechno při zachování kompaktních rozměrů.

Klíčové vlastnosti

- kompaktní rozměry (1,89 m šířka x 1,97 m výška*)
- 2 500 kg zvedací kapacita
- maximální zdvih 6 metrů
- nízké uložení ramene výložníku – perfektní výhled do zadní části stroje
- hydrostatická převodovka – 30 km/h
- vznětový motor JCB Diesel Tier 4F (výrobce Kohler) s výkonem 74 hp (55,4 kW) – bez použití přidávného systému vstřikování močoviny SCR a filtru pevných částic DPF

- plnohodnotná kabina – pro zvýšení pohodlí obsluhy
 - průtok hydraulického systému 90 l/min pro rychlou práci s výložníkem
 - multifunkční joystick, s proporcionálním ovládním výsuvu ramene a plynulým ovládním vnějšího hydraulického okruhu
- *dle použitých pneu

Prvky a výhody

Rozměry stroje (Styl a Design)

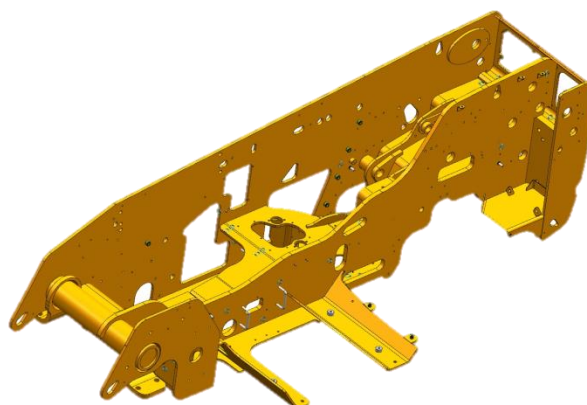
Nový manipulátor 525-60 Agri je mnohem menší kompaktnější stroj v porovnání s předchozími modely 524-50, 527-55 a 520-50 Loadall, pro snadnou práci v úzkých krmných chodbách pro hovězí dobytek nebo nízkých budovách pro chov drůbeže.

Stroj	525-60 Agri	524-50	527-55	520-50
Výška (mm)	1 970 mm*	2 100 mm	2 100 mm	2 120 mm 2 000 mm (nízká kabina)
Šířka (mm)	1 889 mm*	2 000 mm	2 000 mm	1 840 mm
Délka (mm)	4 000 mm	3 900 mm	4 000 mm	3 590 mm
Rozvor (mm)	2 390 mm	2 300 mm	2 300 mm	2 000 mm

*při použití pneumatik Michelin 340/80R18 XMCL

Rám (Styl a Design)

Rám manipulátoru JCB 525-60 Agri je řešený s uložením motoru na straně a používá stejný typ rámu jako větší manipulátory Loadall střední třídy. Velkou předností tohoto rámu je snadná údržba všech důležitých servisních bodů, a to díky jednoduchému přístupu.



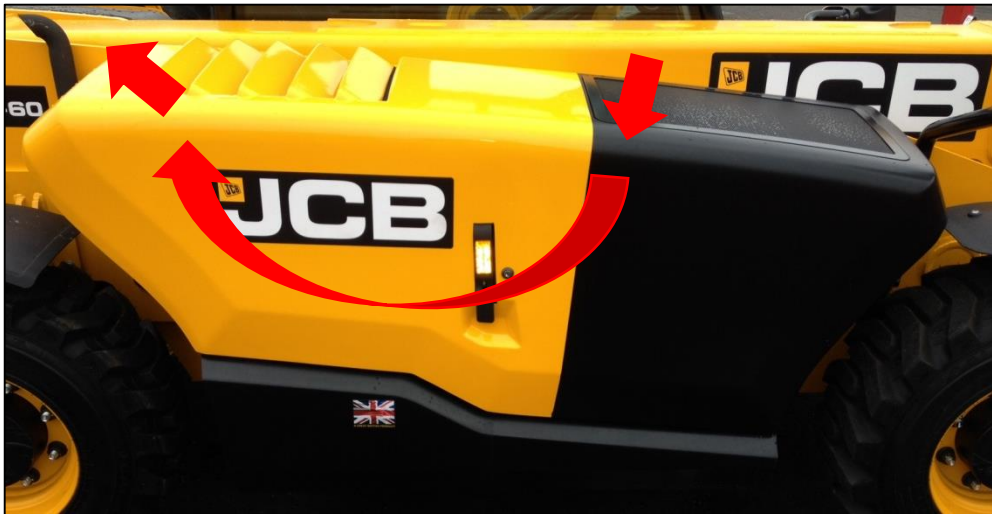
Rám tvoří jeden celek, bočnice rámu jsou vyrobeny z 25 mm silné oceli pro velkou pevnost, zároveň rám zohledňuje parametry optimálního rozvoru pro malý poloměr otáčení pro práci v uzavřených budovách a místech. Klíčovým prodejním prvkem manipulátoru JCB 525-60 Agri je nízko uložené rameno výložníku, poskytující perfektní výhled na pravé přední kolo stroje a také na zadní část manipulátoru. Tento dobrý výhled je základním požadavkem pro práci v uzavřených prostorech živočišné výroby.

Rameno výložníku (styl a design)

Rameno je dvojdílné, všechny hydraulické hadice a trubky jsou vedeny uvnitř výložníku pro jejich ochranu před poškozením a také pro lepší výhled na pravou stranu stroje. Všechny hydraulické pístnice jsou uloženy ve středové linii rámu a výložníku, což eliminuje kroucení ramene a kompenzuje namáhání.

Kapota (styl & design & bezpečnost & snadná údržba)

Kapota je použita ze střední třídy manipulátorů s motory Tier 4. Vzduch je nasáván v přední horní části kapoty, díky čemuž nedochází k nasávání prachu ze země. Kapota je uložena nízko, tak aby byl zaručen dobrý výhled, zároveň při otevření zajistí dobrý přístup k servisním místům



Motor a chladicí soustava (výkon & efektivita)

Manipulátor JCB 525-60 je poháněn motorem JCB Diesel Tier 4F (výrobce Kohler) s výkonem 74 k (55,4 kW) a točivým momentem až 300 N.m. Pro splnění přísných emisních norem nepoužívá systém SCR (vstřikování AdBlue) ani filtr pevných částic DPF, což snižuje náklady pořizovací i provozní.



Dalším prvkem stroje JCB 525-60 Agri je vrtule chladiče s variabilní rychlostí, která je zapínána a vypínána v závislosti na teplotě motoru, z tohoto důvodu dochází až k 9% šetření účinnosti motoru. Stroje JCB 525-60 Agri jsou standardně vybaveny hydraulicky otočnou vrtulí chladiče, která snižuje možnost zanesení chladičů při práci v prašných podmínkách. Vrtule je ovládána stisknutím tlačítka umístěným na přístrojové desce nebo na přání automaticky.

Převodovka a nápravy (výkonnost)

Manipulátory JCB 525-60 jsou osazeny dvourozsahovou hydrostatickou převodovkou s maximální rychlostí 30 km/h. Tato bezstupňová převodovka zajistí, že obsluha stroje může zrychlovat od 0 do 30 km/h bez nutnosti řazení, pro co nejrychlejší akceleraci. Dále si mohou zákazníci volitelně zvolit převodovku VARI-SPEED, která dovoluje přesné nastavení otáček motoru pomocí ručního plynu a maximální pojezdové rychlosti pomocí otočného potenciometru, pro práci s hydraulicky poháněným příslušenstvím, např. krmné míchací lopaty nebo zametací kartáče.



Řízení (snadné ovládání)

Pro skvělou manévrovatelnost jsou stroje JCB 525-60 vybaveny manuálním nastavením režimu řízení, nabízející volbu řízení pouze předních kol, všech kol nebo režim "krab" pro práci v těsných prostorech nebo kolem různých překážek. Zákazníci si můžou volitelně zvolit elektronické přenastavování režimu řízení, které je schopné měnit režimy řízení při práci.



Brzdy (efektivita)

Nové brzdy HIGH-OFF snižují tření způsobené brzdovým systémem, pokud nejsou brzdy v provozu. Toto poskytuje dvě výhody: redukcí spotřeby energie, úsporu výkonu motoru (kW/k) a zvýšení účinnosti dosažitelné z paliva, což přispívá ke snížení provozních nákladů a poskytuje až 2% zvýšení efektivity.

Prostorná a ergonomická kabina (komfort)

Stroje JCB 525-60 Agri jsou osazeny velkou a prostornou kabinou, prvkem, který většina konkurence postrádá. Tato kabina vychází z modelové řady JCB 527-58 a nabízí zapustěné panty dveří a kliku. Nabízí stejný komfort a ergonomii, jakou můžete nalézt u střední třídy manipulátorů - je navržena pro dlouhou pracovní dobu bez únavy. Pro příjemnější pracovní prostředí obsluhy je dostupná na přání klimatizace.



Přístrojová deska a rozvržení interiéru

Manipulátory JCB 525-60 Agri nabízejí poslední verzi přístrojové desky, zahrnující LCD displej s vysokým rozlišením. Nové 7-stupňové topení umožní obsluze nastavit příjemné pracovní prostředí.



Joystick (jednoduché používání)

Všechny ovládací prvky pro obsluhu výložníku jsou umístěny na multifunkčním joysticku, tak jako u větších řad manipulátorů. Na joysticku je umístěný proporcionální ovladač pro vysouvání a zasouvání ramene a další ovladač pro plynulé nastavení průtoku vnějšího hydraulického okruhu. Tyto ovladače mohou být používány současně. Dalším klíčovým prvkem je možnost nastavení požadovaného průtoku podle požadavku používaného přípojného nářadí.



Hydraulika (produktivita)

Manipulátory JCB 525-60 Agri dosahují maximálního průtoku 90 l/min díky použití pístového axiálního čerpadla pro rychlejší pracovní cykly a zvýšení produktivity ve srovnání s předchozími kompaktními manipulátory JCB. Tento hydraulický systém je schopen napájet různé příslušenství, např. nastýlače, zametačí kartáče nebo krmné míchací lopaty.

Hydraulický cyklus (sek)	JCB 525-60	JCB 524-50	JCB 527-55	JCB 520-50
zvedání	5,7	7,7	7,7	7,4
spouštění	5,5	5,7	5,7	5,3
vysouvání	5,5	5,5	5,5	5,7
zasouvání	3,3	4,9	4,9	3,2
vyklopení lžice	1,9	2,1	2,1	2,3
Zaklopení lžice	2,2	3,0	3,0	3,2
Celkem	24,1	28,9	28,9	27,1

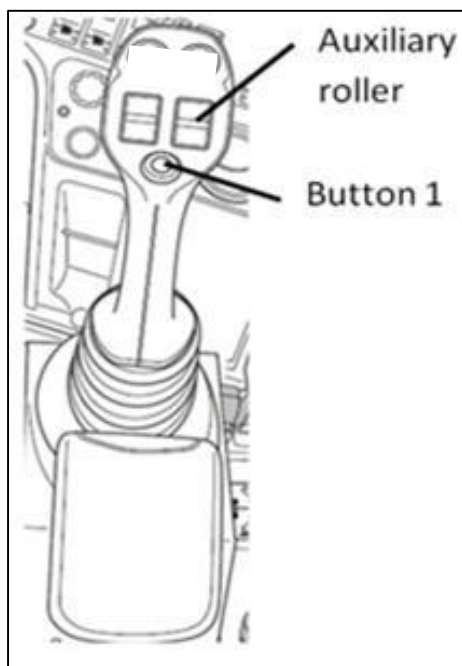
Hydraulika

Dalším prvkem u strojů JCB 525-60 Agri je inovativní systém vyklepávání adaptérů, pro efektivní vyprazdňování materiálu, který je použitý u větších manipulátorů JCB Loadall.

Tento prvek umožní obsluze automaticky vyklepávat adaptéry např. lžici na hnůj. Jednotlivé módy jsou nastavovány pomocí spínače na přístrojové desce a tlačítka na joysticku (obrázek 1):

- **Mód 1**- normální pracovní- spínač nastaven mezi Aux 1 & Aux II
- **Mód 2** - ovládní lžice - stiskněte a držte tlačítka 1, zvolte zavírání nebo otvírání na joysticku a lžice se bude vyklepávat úměrně dle polohy joysticku

- **Mód 3** - konstantní průtok- tlačítko 1 ovládá konstantní průtok on / off, otočný potenciometr (auxiliary roller) na joysticku se používá pro nastavení průtoku a směru, který se zobrazí na displeji



Přepínač jednotlivých módů



Displej

Hydraulika – odtlakování hydraulického okruhu (snadné používání)

V rámci pochopení potřeb v zemědělství a počtu zapojování a odpojování příslušenství, které může být měněno 5 nebo 6 krát za den, je vpravo od joysticku umístěno tlačítko odtlakování vnějšího hydraulického okruhu. Při stlačení tlačítka dojde ke snížení tlaku v hydraulickém okruhu a je tak možné jednoduše odpojit nebo připojit různé příslušenství.



Další vlastností tohoto systému, pokud je stroj vybaven zadním závěsem, je možné také odtlakovat zadní vnější hydraulický okruh pro snadné odpojení hydraulických hadic různého příslušenství.

Rychloupínák

K dispozici je velké množství rychloupínáku pro teleskopické manipulátory JCB 525-60 Agri; JCB Q-fit, JCB Compact Toolcarrier, Eurohitch, skid-steer, Pin & Cone (obecně známé jako Matbro), Manitou a Merlo upínák.

Imobilizér a LiveLink

V zájmu ochrany investice zákazníka jsou volitelně k dispozici dva typy imobilizéru; Klíč (obsluha = vlastník) nebo Klávesnice (pokud bude stroj obsluhován větším počtem lidí). Dostupný je také JCB LiveLink, telematický systém, který přináší celou řadu funkcí a výhod, mezi něž patří; sledování využití stroje, plánování servisních zásahů a pravidelné údržby, GPS sledování stroje (umístění stroje), sledování neoprávněného pohybu stroje.

Zadní závěsy

Pro zvýšení univerzálnosti manipulátoru JCB 525-60 Agri je možné přidat celou řadu závěsů. Na výběr jsou, UK hydraulicky ovládaný agrohák, evropský závěs Rockinger (automatický) a etážový závěs. Každý z těchto závěsů disponuje zatížením až 5 tun. Společně se závěsem je možné doplnit brzdy přívěsu, 12V elektrický systém a zadní hydraulický vnější okruh.

Pneumatiky

Dostupné jsou tyto rozměry pneumatik.

Rozměr pneumatiky	Šířka stroje	Výška stroje
12,5 x 80-18 Solideal	1 840 mm	1 970 mm
340 x 70R18 Michelin XMCL	1 890 mm	1 970 mm

Výbava

K dispozici jsou další možnosti výbavy pro kompaktní manipulátory JCB 525-60 Agri Compact Loadall uvedeny níže. Některé z nich byly již zmíněny.

- Odpružené sedadlo - vinyl
- Odpružené sedadlo - látka
- Vzduchem odpružené sedadlo - látka
- Smoothride systém = odpružení ramene
- Auto reverzní vrtule chladiče
- Druhý hydraulický okruh
- 5 tunový závěs Rockinger, zadní hydraulický okruh, 12V zásuvka pro přívěs
- 5 tunový etážový závěs, zadní hydraulický okruh, 12V zásuvka pro přívěs
- 5 tunový hydraulický agrohák, zadní hydraulický okruh, 12V zásuvka pro přívěs, brzdy ppřívěsu
- Imobilizér (klíč nebo klávesnice)
- LiveLink
- Diferenciál přední nápravy s omezeným prokluzem kol
- Volba manuálního nebo hydraulického zajišťování rychloupínáku
- 2 přední a 2 zadní pracovní světla
- 2 pracovní světla na výložníku
- Májak
- Deluxe kabina – rádio, stínítka, 12V zásuvka pro nabíjení telefonu, strešní a zadní stěrač, volant nastavitelný ve dvou osách, dvou rychlostní přední stěrač
- Klimatizace
- Ventilátor pro ofukování obsluhy
- Ruční plyn – převodovka Vari-speed
- Volba úzkých nebo širokých 18" pneumatik
- Průmyslové paletovací vidle (vidle dlouhé 1 067 mm nebo 1 200 mm)
- Plovoucí paletovací vidle (vidle dlouhé 1 067 mm nebo 1 200 mm)
- Ochrana předního okna

Model	JCB 525-60 Agri
Výška	1 970 mm
Šírka	1 890 mm
Zvedací kapacita	2 500 kg
Zvedací kapacita - doraz	800 kg
Zvedací kapacita – max. zdvih	1 750 kg
Maximální zdvih	6 030 mm
Maximální výsuv	3 000 mm
Výkon motoru k (kW)	75 (55)
Maximální rychlost(km/h)	30
Váha (kg)	5 580 kg

Všechny uvedené rozměry platí při použití pneumatik Michelin XMCL 340 x 80R18

Oficiální přímé zastoupení JCB v České republice: PEKASS a.s. a LUKROM spol. s r.o.



www.jcb-agro.cz