

TITLE: NOVÝ KOMPAKTNÍ KOLOVÝ NAKLADAČ 403 PLUS

DATE: 4th January 2021

REF NO. EMV-123



Od představení modelu 403 Smart Power v únoru 2019 (Sales Flash EMV108), společnost JCB vyvinula další doplňující model s označením **403 Smart Plus**, který bude mít větší výkon.

Nový kompaktní kloubový nakladač **JCB 403 Plus** byl navržen tak, aby poskytoval všechny výhody současného 19 kW modelu 403 Smart Power, ale **s navýšeným výkonem motoru, vyšším hydraulickým průtokem a vyšší pojezdovou rychlostí**. Stroj splňuje evropskou legislativu pro ošetření výfukových plynů **Stage V** s pomocí **filtru pevných částic (DPF)**, který bude mít životnost cca 4000 pracovních hodin (průměrný nájezd stroje je počítán na 500 hodin ročně).

Nové klíčové prvky a výhody

New – motor **50 hp (36 kW)** – dvakrát větší výkon než model 403 Smart Power

New – vyšší průtok v přidavném hydraulickém okruhu na rameni **60 l/min** – větší účinnost hydraulicky hnaného nářadí

New – zadní tažný závěs s čepem ([dostupnost v Q2 2021](#))

New – automatické vypnutí motoru – snižuje spotřebu PHM

New – **LiveLink** ve standardní výbavě

New – nový design kapoty a protizávaží

New – imobilizér s číselným kódem ([dostupnost v Q2 2021](#))

New – ruční plyn – lepší ovladatelnost stroje

- vylepšený sklon výfuku, který snižuje víření prachu ze země
- výběr ze tří typů kabin: plně prosklená kabina s topením, částečná kabina a sklopná kabina pro ty, kteří potřebují nízký stroj
- možnost standardních ramen nebo prodloužených ramen

Základní charakteristika

Model	403 Smart Power	New 403 Plus
motor	Kubota	Perkins
max. výkon kW (hp)	19 (25)	36 (50)
převodovka / rychlost	20 km/h	20 km/h a 30 km/h
hydraulický průtok	43 l/min	60 l/min
max. nosnost v zalomené poleze (FTTL)	1149 kg	1231 kg
bezpečná hmotnost	575 kg	616 kg
provozní hmotnost	2682 kg	2711 kg

Nový nakladač **403 Plus** bude mít k dispozici veškerou volitelnou výbavu, která je dostupná u současného modelu 403 Smart Power:

- prosklená kabina ROPS & FOPS, částečná kabina nebo sklopná kabina
- kola – „úzká“ varianta (šířka stroje 1,1 m) a „široká“ varianta (šířka stroje 1,4 m) se zemědělským nebo industriálním vzorkem.
- úzká kola lze obracet tak, aby se dosáhlo úzkého nebo širokého rozchodu kol, dle požadovaného nasazení stroje (pro snadnější přístup k huštění jsou kola vybavena ventilkem z obou stran)
- kvalitní komponenty – nápravy **ZF**, převodovka **Bosch Rexroth** a motor **Perkins**
- vysoká stabilita stroje a zdvihový výkon
- 2 rychlostní hydrostatický pojezd s ovládáním na joysticku a inching pedál
- možnost volby náprav pro rychlost pojezdu: 20 nebo 30 km/h
- **volitelná 100 % uzávěrka diferenciálu** na přední a zadní nápravě
- 4 varianty rychloupínacích závěsů, včetně hydraulického jištění
- patentovaná zvedací ramena s paralelním zdvihem - standardní nebo prodloužená (prodloužená ramena = navíc 208 mm zvedací výšky)
- palivová nádrž o objemu 48 l pro delší pracovní intervaly
- přídatný hydraulický okruh s průtokem 60 l/min a možností konstantního průtoku
- volitelné ovládání hydraulického okruhu na Joysticku (standardně pákou)
- prostorné prostředí obsluhy s úložnými prostory v kabině

Jak je zobrazeno níže, nový nakladač 403 Plus lze vybavit buď **plně prosklenou kabinou**, **částečnou kabinou** nebo **sklopnou kabinou**. Všechny tři kabiny jsou testovány a certifikovány dle normy ROPS a FOPS. Nakladače s plně prosklenou kabinou nebo částečnou kabinou mají výšku do 2,2 m, pokud je však zapotřebí snížit výšku kabiny kvůli velmi nízkým stájím či budovám, lze zvolit nakladač se sklopnou kabinou dosahující max. výšky pod 1,84 m.



Prostředí obsluhy zajišťuje dostatek prostoru se spoustou místa pro nohy díky stavitelné sedačce a stavitelnému sloupku řízení. Navíc je také doplněno mnoha dalšími dodatečnými prvky:

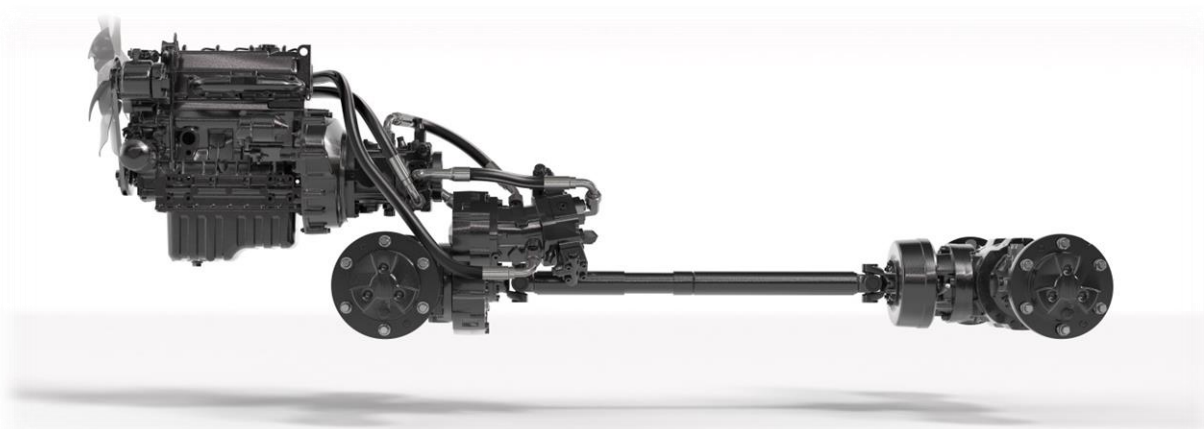
- odkládací přihrádka na pravé straně obsluhy, která umožňuje bezpečné umístění předmětů, jako jsou klíče nebo mobilní telefony, vhodně umístěná v blízkosti 12V zásuvky. Součástí přihrádky je vestavěný držák nápojů.
- montážní otvor pro rádio (zaslepený, pokud není požadováno). Prosklená kabina je standardně vybavena reproduktorem a anténou.
- Primární ovládací prvky umístěné na sloupku řízení se sekundárními ovládacími prvky na konzole umístěné vpravo
- prosklená kabina je standardně vybavena topením
- tlačítko pro hydraulické jištění
- ovládání pojezdu dopředu/dozadu, uzávěrka diferenciálu, volba rychlosti a **ovládání hydr. okruhu na rameni** (za příplatek) – vše pomocí jednoho ovládacího joysticku
- ovládací páka napravo od joysticku pro ovládání hydraulického okruhu na rameni (viz níže popsany detail hydraulického okruhu na rameni)
- brzdový pedál funguje také jako inching pedál pro zlepšenou multifunkčnost a kontrolu při nakládání a manipulaci
- palubní deska poskytuje informace o stavu paliva, motohodinách a jiná upozornění



Motor, převodovka a nápravy

Pro celkové zvýšení výkonu a produktivity je nový model 403 Plus posazen na nápravách **ZF** a poháněn motorem **Perkins** o výkonu 36 kW (50 hp) splňující normu Stage V s převodovkou **Bosch Rexroth**.

Nápravy zůstávají stejné s možností výběru: otevřeného diferenciálu nebo **100% uzávěrky diferenciálu na přední a zadní nápravě** pro maximální trakci. Obě varianty náprav jsou dostupné pro 20 km/h a 30 km/h.



Uzávěrka diferenciálu na přední a zadní nápravě je ovládaná skrze tlačítko na joysticku.

Zdvihová ramena

Zdvihová ramena vycházejí z modelu 403 Smart Power a jsou dostupná jak ve **standardní délce**, tak i **prodloužené variantě** pro dosažení vyšší zvedací výšky. Design zdvihových ramen je patentován díky zajišťování skutečného paralelního zdvihu napříč celým obloukem zdvihu a nabízí unikátní výhodu proti konkurenci. Ideální pro práci s paletovými vidlemi se zárukou zachování polohy a úrovně nákladu během zvedání a spouštění bez potřeby dorovnávání a aretace.



Možnosti přídavné hydrauliky

1 AUX/single control

Obsahuje – 1 hydraulický okruh, páku pro ovládání HO (stupně pro konstantní průtok) a ovládání hydraulického jištění adaptéru

1 AUX/ Twin control

Obsahuje – 1 hydraulický okruh, páku pro ovládání HO (stupně pro konstantní průtok) a **tlačítko na joysticku** (ovládá se stisknutím tlačítka na joysticku a pohybem joysticku vlevo/vpravo) - **oba prvky ovládají ten samý HO**. Ovládání hydraulického zajištění adaptéru.

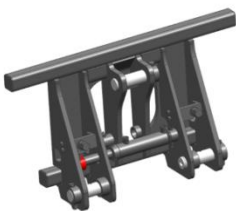
2 Aux/Twin control

Obsahuje – **2 hydraulické okruhy** – **1.HO ovládaný pákou** (se stupni pro konstantní průtok), **2.HO ovládaný tlačítkem na joysticku** (ovládá se stisknutím tlačítka na joysticku a pohybem joysticku vlevo/vpravo). Ovládání hydraulického zajištění adaptéru.

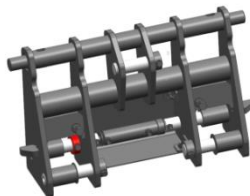
Varianty rychloupínání

- celá řada rychloupínání kompatibilních se zákaznickovým nářadím (viz níže)
- všechna rychloupínání jsou vč. hydraulického jištění adaptéru pro rychlou a bezpečnou výměnu adaptérů

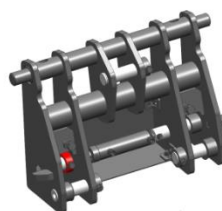
Schäffer type



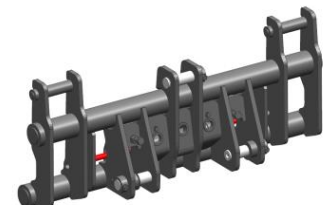
Weidemann



Giant



Eurohitch (tractor loader)



END